

# Презентация на тему «Осторожно – клещи!»

Подготовила:  
воспитатель  
Шадрина Кристина Сергеевна



**Клещ** - является одним из древнейших обитателей, населяющих нашу планету.

Клещи относятся не к насекомым, а являются представителями отряда паукообразных.

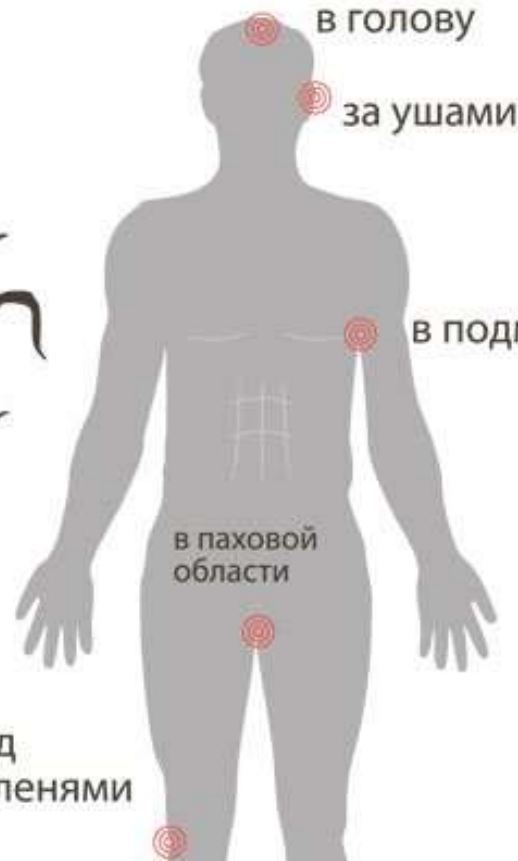


Период активности клещей начинается в апреле и заканчивается в октябре.

Клещи просыпаются при 6-8 градусов тепла, а впадают в спячку при первых заморозках

# Куда кусают клещи?

Куда кусают

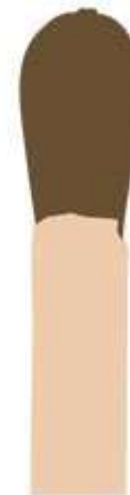


Размер

клещ



спичечная головка



Где живут

Клещи ползут вверх по траве и кустам. На деревьях не живут и с них на людей не прыгают.



# Как правильно защититься, чтобы избежать укуса клеща?



**Обязательно наденьте головной убор**

**Наденьте одежду с длинными рукавами**

**Брюки должны быть заправлены в высокие сапоги или в носки**

**Одежда должна быть светлой, чтобы удобнее было вовремя обнаружить напавшего клеща**

**Перед тем как идти в лес обработайте одежду средством от клещей**

# Что делать если укусил клещ?



- аккуратно вытащить клеща
- обратиться в поликлинику
- сдать клеща на анализ



# Самая лучшая профилактика Прививка!

